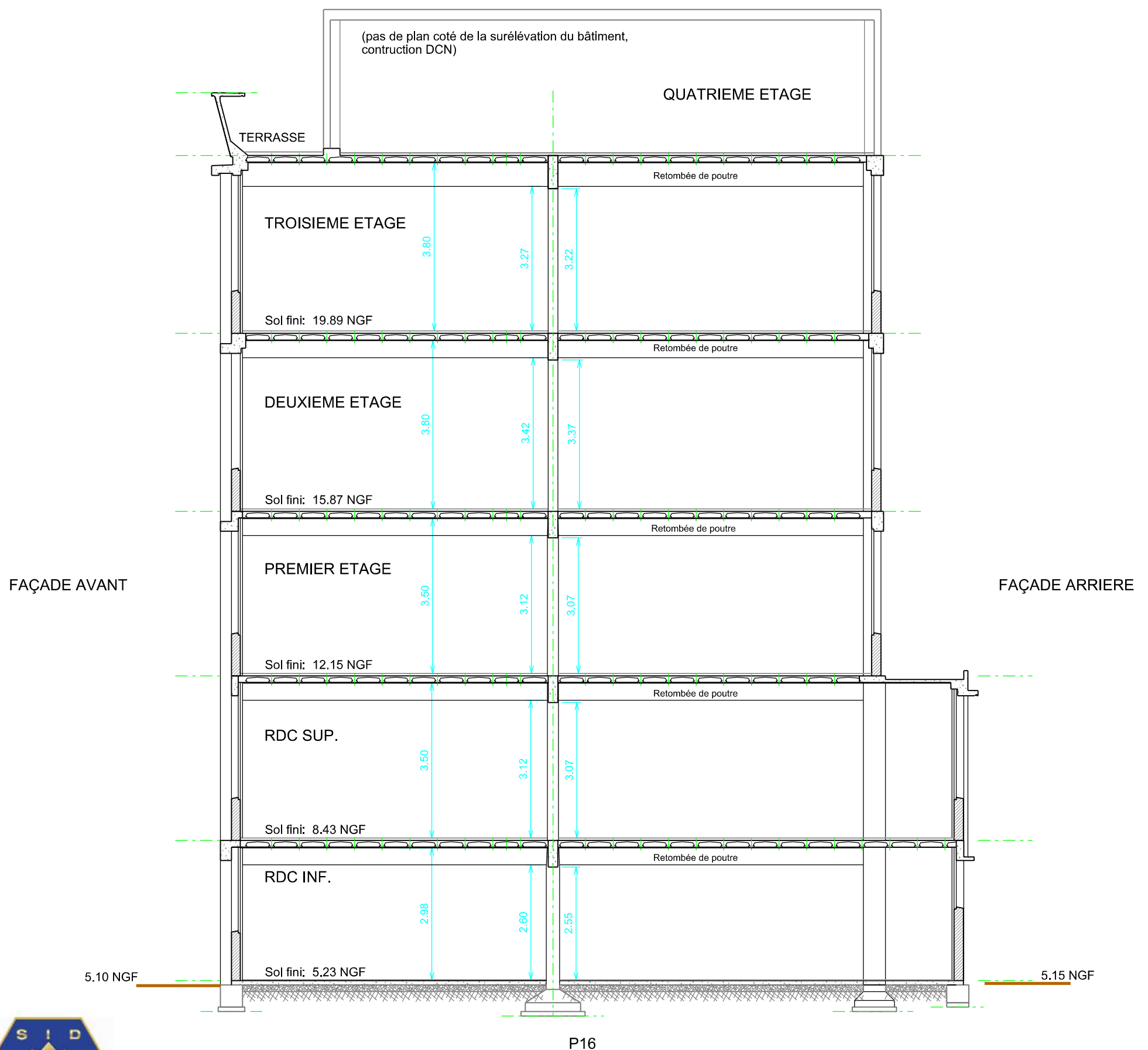


ARSENAL DE BREST  
290019520Y

Bâtiment Direction DCN  
(n° G2D: 0584 - ex 2C10)

COUPE TRANSVERSALE A-A  
(au droit du poteau P16)



ESID de BREST  
Division PLAN  
Bureau AC  
4 Septembre 2013  
ECHELLE: 1/100

